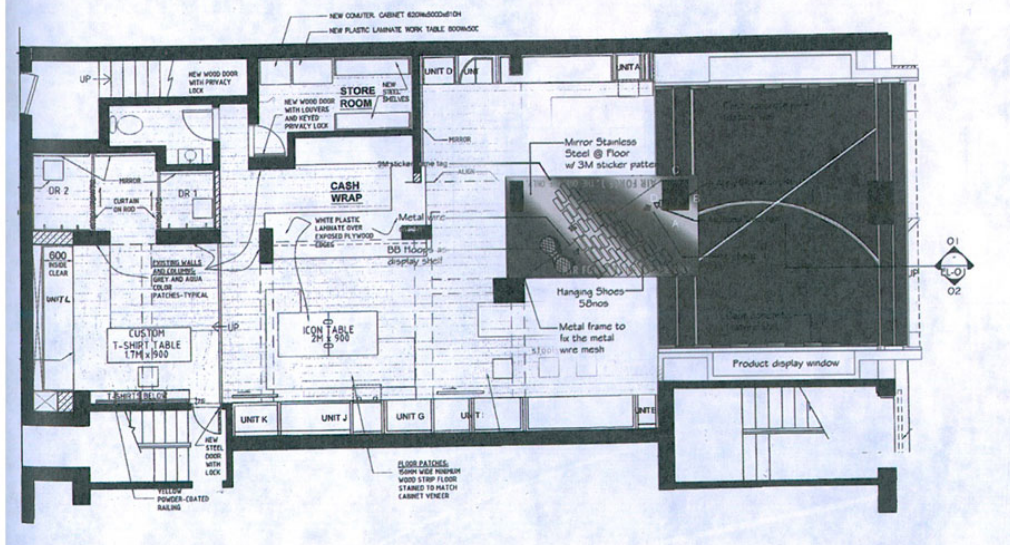


# Nike PS7 店 港铜锣湾 “AIR FORCE 1” 推广特色展示设计



我们负责的Nike Pinnacle 店(PS7店), 之“AIR FORCE 1”推广特色展示设计, 位于香港铜锣湾最繁忙的商业地带。Nike本身的文化是希望鼓励年轻的设计师, 其创新的思维意念地及cool之元素成功地带出鲜明个性的品牌外形。





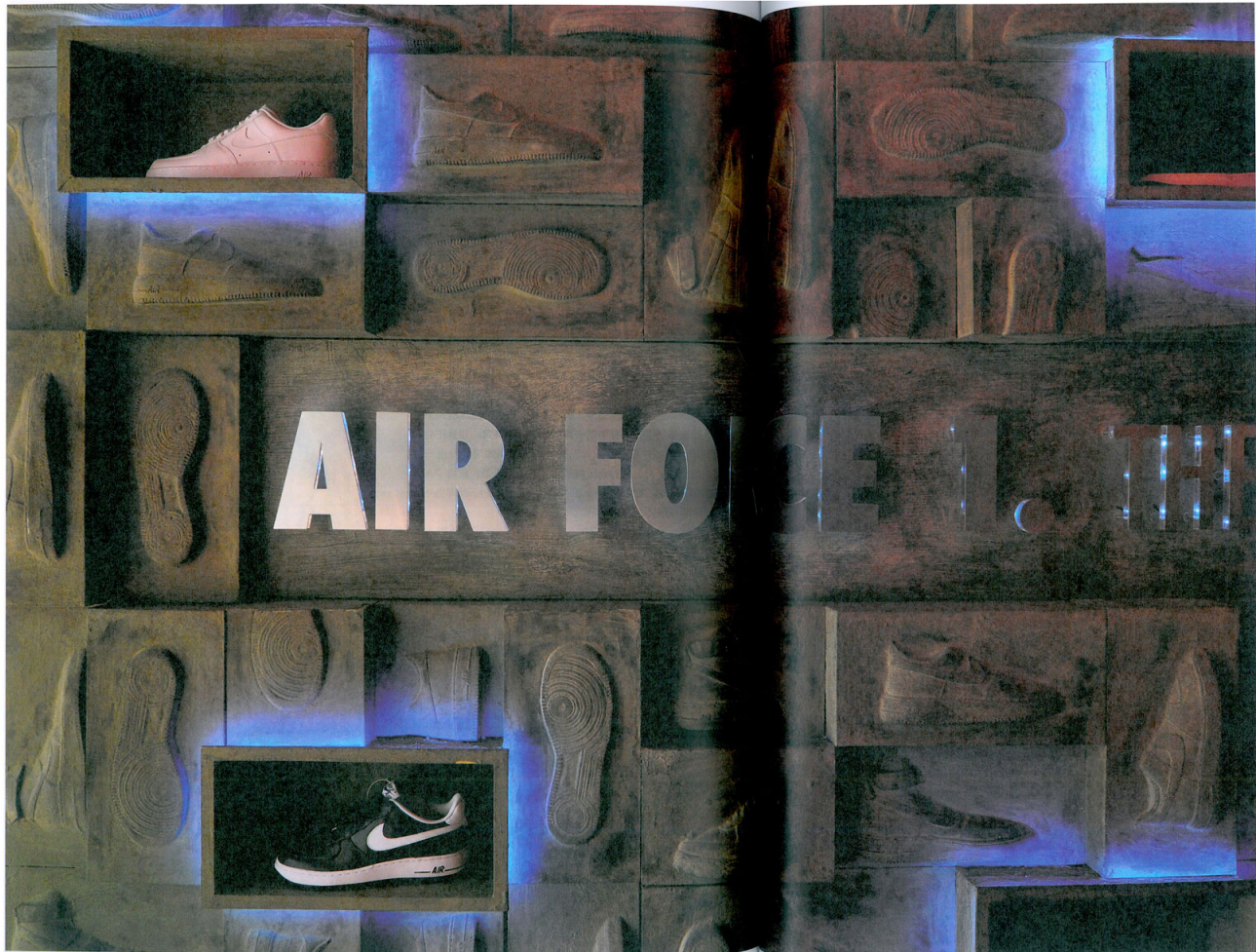
位于铜锣湾的Nike FS7店并不是一间普通的零售店铺，这间以“Nike生活品味”的概念专门店营造出独特的空间环境。Nike FS7店只会发售从世界各地搜集的自家品牌之限量精品，更因此特定为亚洲区Nike特色店。每隔2个月店面入口都设计成为艺术廊，陈列最流行时尚的热门货品。每一次设计师都接受这项高难度的挑战。



今次，以“AIR FORCE 1”成为重点推介货品，人口位置的特色墙以石灰原色打造Nike经典款鞋样。通过各个角度的刻画，凹凸有致的墙体被分为了几十块独一无二的鞋型墙砖，中间“AIR FORCE 1”的醒目标语，和六个展示鞋柜融为一体，突出了展品的同时也体现了店铺独具设计感的高尚品味。天花和地板的彩色线条相互贯穿，再加上墙体右面的篮球框装饰看板，让置身其中的人有种莅临真实篮球场的感觉。独具匠心的设计和品牌精神配合得天衣无缝，添加灯光效果焕发出一种时尚的气息。再配合展示区域多角度跑鞋线条，突显“AIR FORCE 1”的独特个性，在线条和色彩的映衬下显得格外抢眼，洋溢自然又不失时尚品位。







另外，凌空悬挂的白色跑鞋更是专门店的重要中岛展示区，一双双白色Nike经典款跑鞋通过极细的铅丝由天花板垂下，鳞次栉比、高低有序的悬在半空，犹如一道纯洁的白色彩虹。把充满层次感的空间归一集中，连接地面和天花板的还有一面铁丝网，粗犷豪迈，和白色运动鞋系列的清新形成鲜明对比，设计的冲突感油然而生，简约线条加入建筑形状的元素，丰富了空间也产生了宏观和细节上的双重美感。下方整块镜面镶嵌，折射出双重影像组合，视觉冲击力极强，从而加深顾客对品牌的认同及喜好指标。





客厅中央是线条明快的浅褐色花纹沙发套组，黑色落地吊灯和白色单人沙发椅，甚为抢眼，为客厅增添优雅色彩。电视柜、多用柜利用镜面作贴面，搭配客厅右侧的一整面落地镜，增加了空间感，既实用又充满设计感。沙发后的墙面和电视墙相呼应，利用不同的长方形模块和暖色调的米黄色搭配，顿时凸显家的温馨。灰色地毯与同色系窗帘在整体的暖色调的映衬下显得更外大气庄重。水晶吊灯更是整体设计中的点睛之笔，温婉可人，细腻矜贵。左边阳台一列落地玻璃窗，从客厅延伸至餐厅，能把户外和煦的光线引入，令人感到分外舒适。既令视觉归一美观，客厅四面整合，不失华丽雅致。

## 低调的 奢华

文/CICI 图/C2 Consultant

一踏入室内，已经感受到弥漫一室的简约时尚氛围。设计师以现代设计手法，力求营造优雅的气质，简约线条加入建筑形状的元素，丰富了空间。颜色以自然色系及黑白灰为主色调，利用灯光效果，产生明亮的细致美感。客厅米黄色及深褐色的调子，并发出鲜明对比，又流露着高高的时尚韵味。偌大的客厅布置亮丽简约，设计师特意选用了几何图形的电视墙配衬米黄色大理石地砖，为整体的设计奠定了雅致时尚的格调。







餐厅以水晶玻璃打造的高贵、炫目耀眼。左边摆放着正方形餐桌及独特的圆形餐椅，银白两色的搭配，在灯光照射下，焕发出一股时尚气息。在餐厅的设计上，镜面作为最大的亮点，被发挥得淋漓尽致。餐桌旁整块镜面墙、吊灯上的镜面模块、餐桌的玻璃镜面及橱柜的反光镜面，把原本狭小的餐厅点缀得“晶莹剔透”。设计师又以白色三角形墙面，配以四叶草花形酒架，点缀其中不失靓丽可爱。

客厅连接主卧和书房的走廊位置，运用的黑白经典图案的地砖，依据深灰色调子主墙，与天花的纯白色对比，流露昔日华美的魅力，彰显优雅华贵。







书房设计和客厅略有不同，以棕色和米黄色为主基调，更显大气稳重。灰色墙面和白色吊顶时尚低调，造型简约的书桌与镜面墙相连，空间感显现，深木色书柜，温文尔雅。复古花色沙发椅格外抢眼，富丽堂皇，配合墙角简单的书架，对比鲜明交相辉映。



主卧室温暖舒适，以极具质感的白色为主色调，洋溢自然优雅格调。极富特色的主墙身由抽象花图案组成，清丽怡人，同色系的不同深浅渐变效果，丰富了宽敞的空间。白色寝具大方得体，配合纯白花色的床品，与背景墙相融共同营造温馨恬然的舒睡环境，亦衬托出户主超然的品位。大床两边是造型独特的白色床头柜，及黑色的台灯，鲜明的色彩对比，凸显时尚韵味。大床另一侧，米黄色单人沙发座椅，造型简约、内敛雅致，时尚中更见贵气。半开放式的主卫间亦是以晶莹玻璃装潢，米色玉石的地台，与马赛克的墙身，展现时尚的生活。

